



# Jaarrekening 2020

In deze infographic vindt u de feiten en aantallen en de financiële gegevens van de gemeente Lisse totaal over 2020. Belangrijk om te weten: een aantal gegevens (aantal e-mails en telefoontjes) zijn gebaseerd op de totale ISD Bollenstreek.

De aantallen en bedragen zijn gebaseerd op de stand van zaken per 31 december 2020. Dit betekent dat het totaal aantal toegekende uitkeringen en voorzieningen over totaal 2020 hoger ligt.

De uitgaven voor de Participatie zijn ten opzichte van 2019 fors gestegen en dat komt grotendeels door de Tijdelijke overbruggingsregeling zelfstandig ondernemers (Tozo). Ook de uitgaven voor de Zorg zijn gestegen.



# Feiten en aantallen 2020



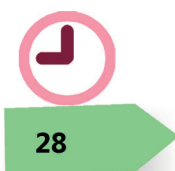
Inwoners van de gemeente Lisse



Aanvragen die zijn behandeld.



Werkprocessen die zijn behandeld.



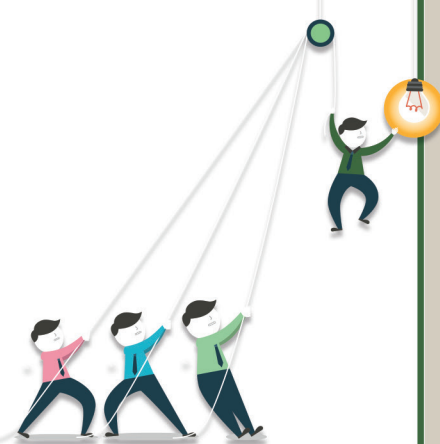
Dagen doorlooptijd van een aanvraag. Wettelijk is de doorlooptijd 56 dagen.



Ontvangen e-mails in de info-mailbox



Telefoontjes die via het Klant Contact Centrum binnenkwamen



## Participatie

Totaal 1.671

667 TOZO

220 Uitkeringen

739 Inkomensondersteuning

23 Loonkosten-subsidie

34 Medische keuringen

353 Debiteuren

81 Schuldhelpvoorzieningen

230 Rolstoelen

307 Woonvoorzieningen

345 Begeleiding

544 Hulp bij het huishouden

Zorg Totaal 1.969

247 Vervoer

65 Jeugd Pgb

99 GPK

132 Onderzoekskosten

## Interessant om te weten

2.931 Unieke klanten

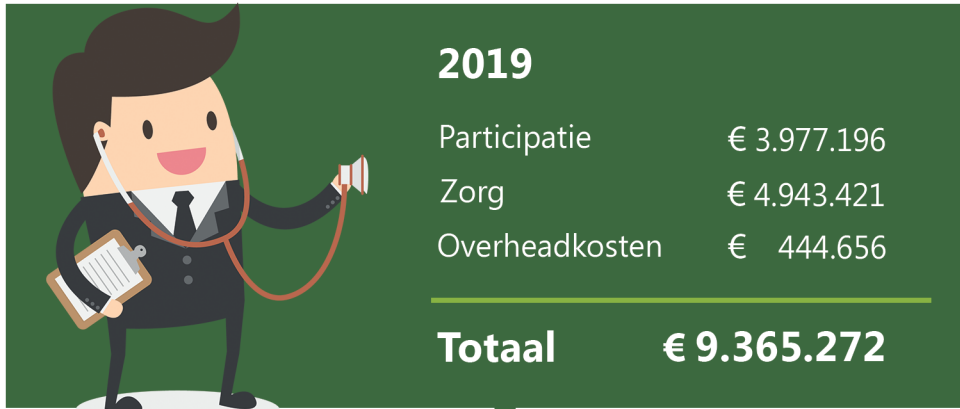
13% Van de inwoners is klant bij de ISD

21.277 Verwerkte factuurregels

6.472 Betalingen aan burgers



# Financiën 2020

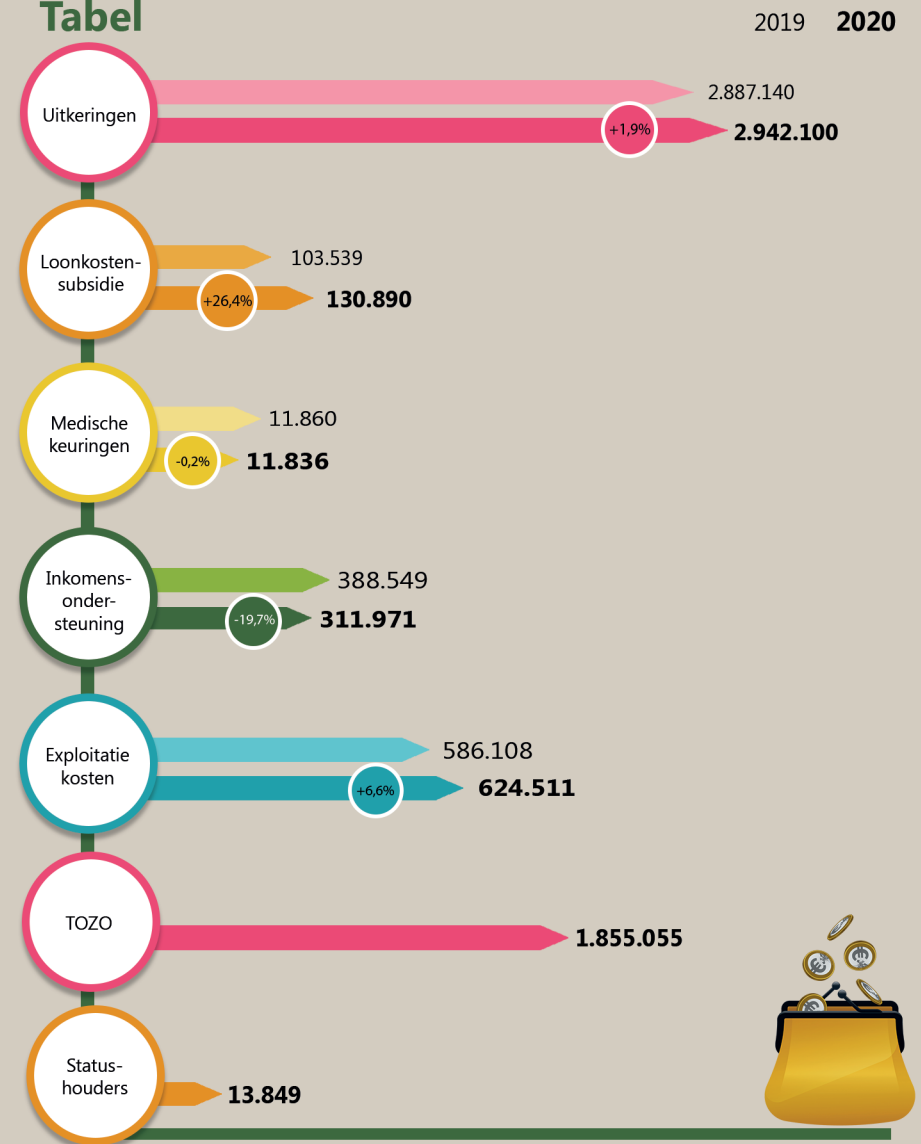


# Participatie

2019	€ 3.977.196
2020	
Participatie	€ 4.035.156
Tozo	€ 1.855.055 +
<b>Totaal</b>	<b>€ 5.890.211</b>

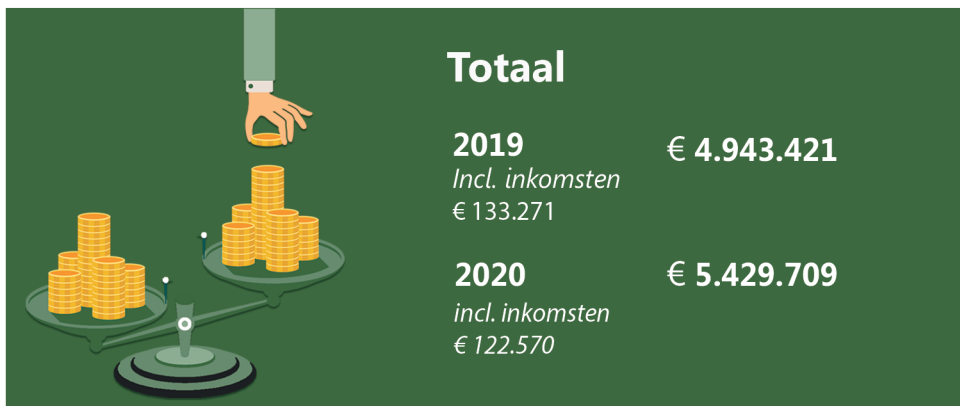


## Tabel



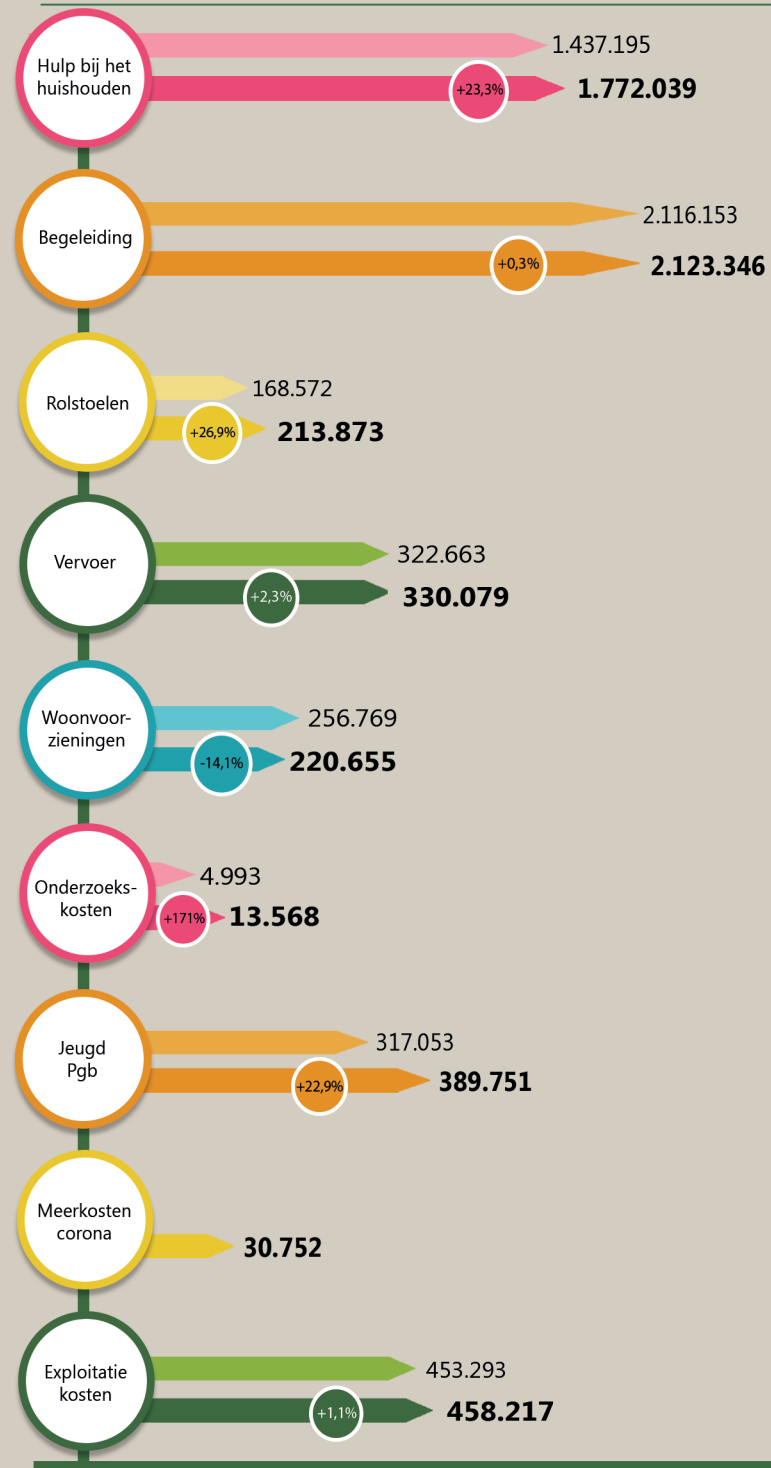
Bedragen in €

# Zorg 2020



## Tabel

2019 2020



Bedragen in €