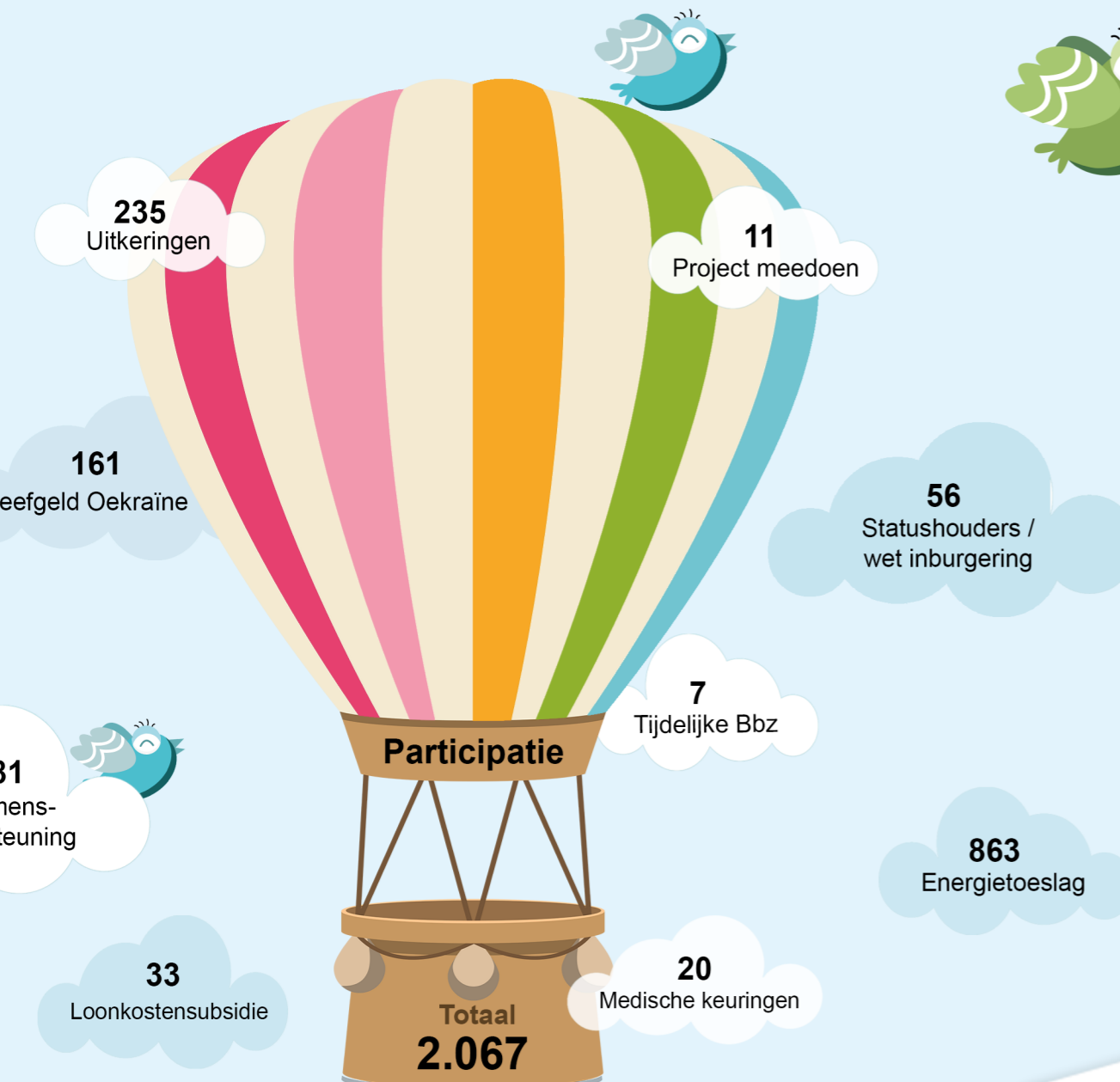


Jaarcijfers 2022 in vogelvlucht

In deze infographic vindt u de feiten en aantallen en de financiële gegevens van de gemeente Lisse over 2022. De aantallen en bedragen zijn gebaseerd op de stand van zaken per 31 december 2022.



Feiten & aantallen

13.400 Ontvangen e-mails in de info-mailbox.	26.350 Telefoontjes bij het Klant Contact Centrum.
23.390 Inwoners 12% is klant bij de ISD	8.885 betalingen aan burgers
35 dagen doorlooptijd van een aanvraag. Wettelijk toegestaan is 56 dagen.	3.584 behandelde aanvragen 17.234 verwerkte factuurregels

Financiën



Participatie

	2021		2022
Uitkeringen	3.062.290	3%	3.149.843
Loonkostensubsidie	189.863	30%	246.910
Medische keuringen	5.912	0%	5.928
Inkomensondersteuning	398.512	11%	443.224
Project Meedoen	94		30.103
Statushouders/Wet inburgering	7.264		12.872
Exploitatiekosten	677.633	13%	765.411

Zorg

Hulp bij het huishouden	1.827.927	16%	2.122.684
Begeleiding	2.336.589	0%	2.332.260
Rolstoelen	162.422	-1%	160.527
Vervoer	326.256	-4%	312.140
Woonvoorzieningen	169.161	60%	271.372
Beschermd wonen pilot	0		55.753
Meerkosten corona	31.583	-100%	0
Onderzoekskosten	6.696	-30%	4.671
Jeugd Pgb	430.728	38%	592.899
Exploitatie kosten	494.946	0%	497.100

Goed om te weten!
Alle bedragen zijn
in euro's.



Energietoeslag

0 ——— 1.043.750

Nieuw
in 2022

Leefgeld Oekraïne

0 ——— 122.481

Nieuw
in 2022

2021

Participatie € 5.100.283
incl. extra regelingen

Zorg € 5.622.707
incl. inkomsten - 163.600

Overheadkosten € 561.337

Totaal € 11.284.327

Coronaregelingen

Deze regelingen zijn uit 2021.

Tozo

In 2022 heeft de terugbetaling
(bedrijfskapitaal) Tozo plaatsgevonden.

734.833 ——— - 20.445

Tonk

23.881 ——— 0

Tijdelijke Bbz

Onderdeel van de uitkeringen

10.895 ——— 201% 32.795

2022

Participatie € 5.800.077
incl. extra regelingen

Zorg € 6.174.545
incl. inkomsten - 174.862

Overheadkosten € 569.656

Totaal € 12.544.278

