

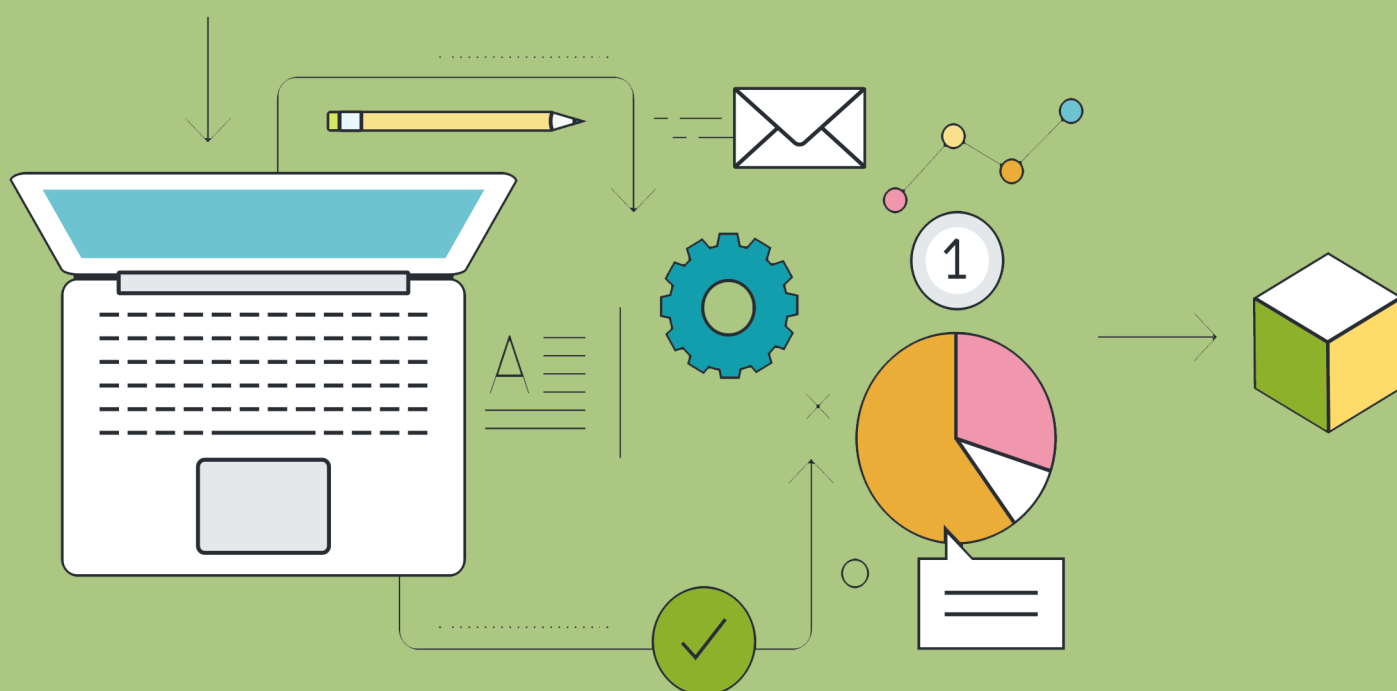
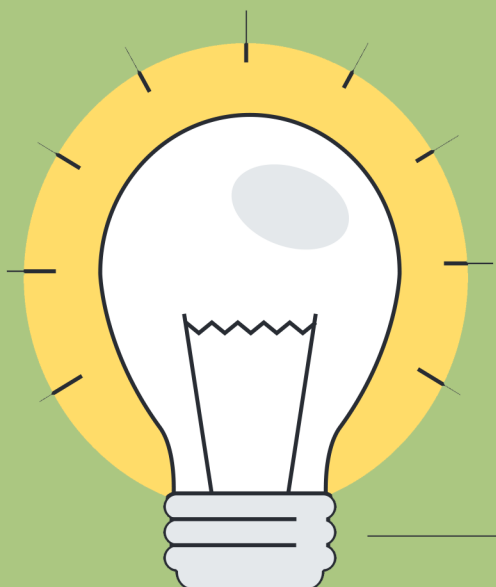
INFOGRAPHICS

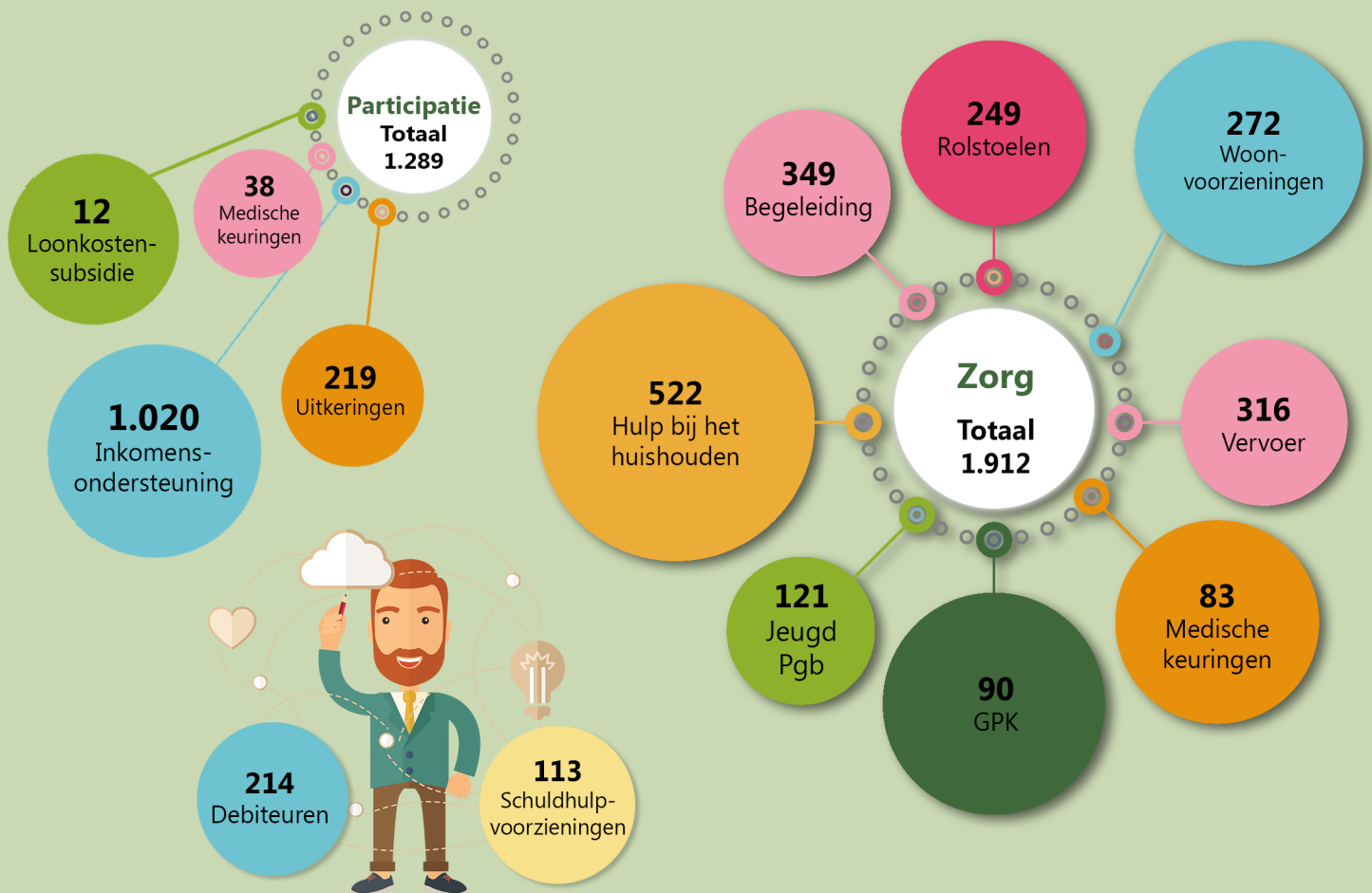
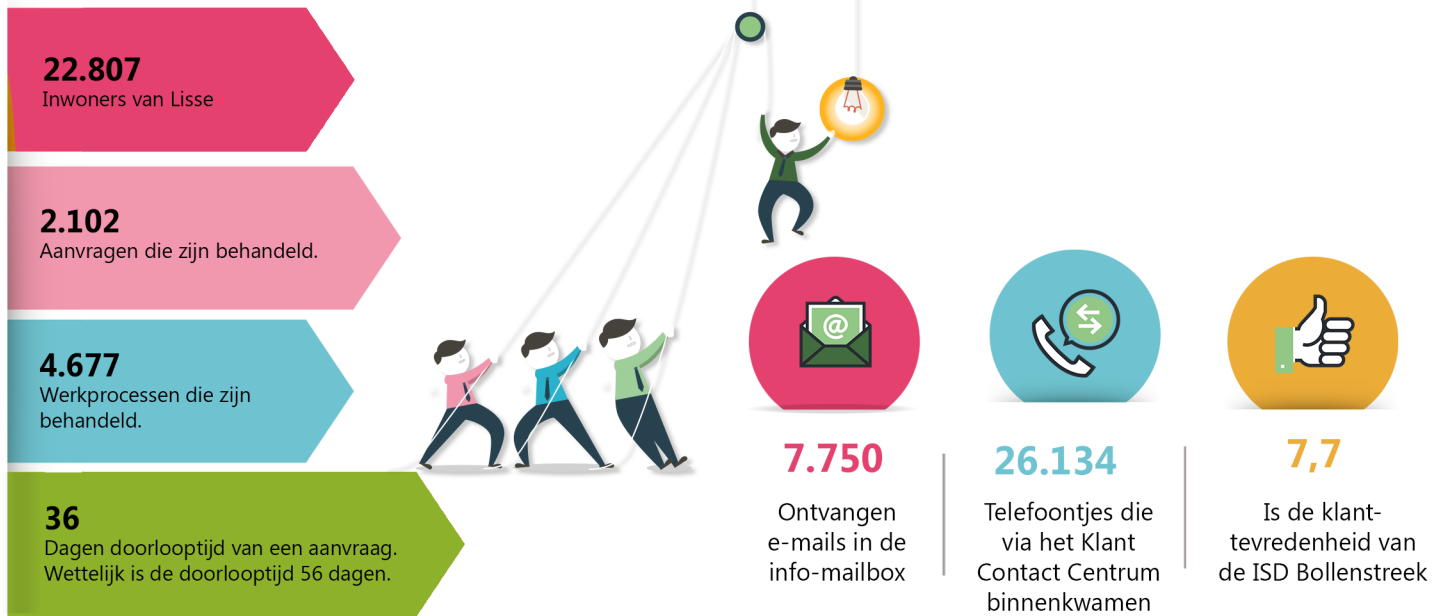
Jaarcijfers 2019

In deze infographics van de gemeente Lisse zijn het aantal e-mails en telefoontjes) gebaseerd op de totale ISD Bollenstreek.

De aantallen en bedragen zijn gebaseerd op de stand van zaken per 31 december 2019. Dit betekent dat het totaal aantal toegekende uitkeringen en voorzieningen over totaal 2019 hoger ligt.

De uitgaven voor de Participatie zijn gedaald ten opzichte van 2018 en de uitgaven voor de Zorg zijn gestegen. Bij Zorg is de invoering van het Abonnementstarief zichtbaar.





Interessant om te weten

2.227
Unieke klanten

10%
Van de inwoners is klant bij de ISD Bollenstreek

5.225
Betalingen aan burgers

25.182
Verwerkte factuurregels

Participatie

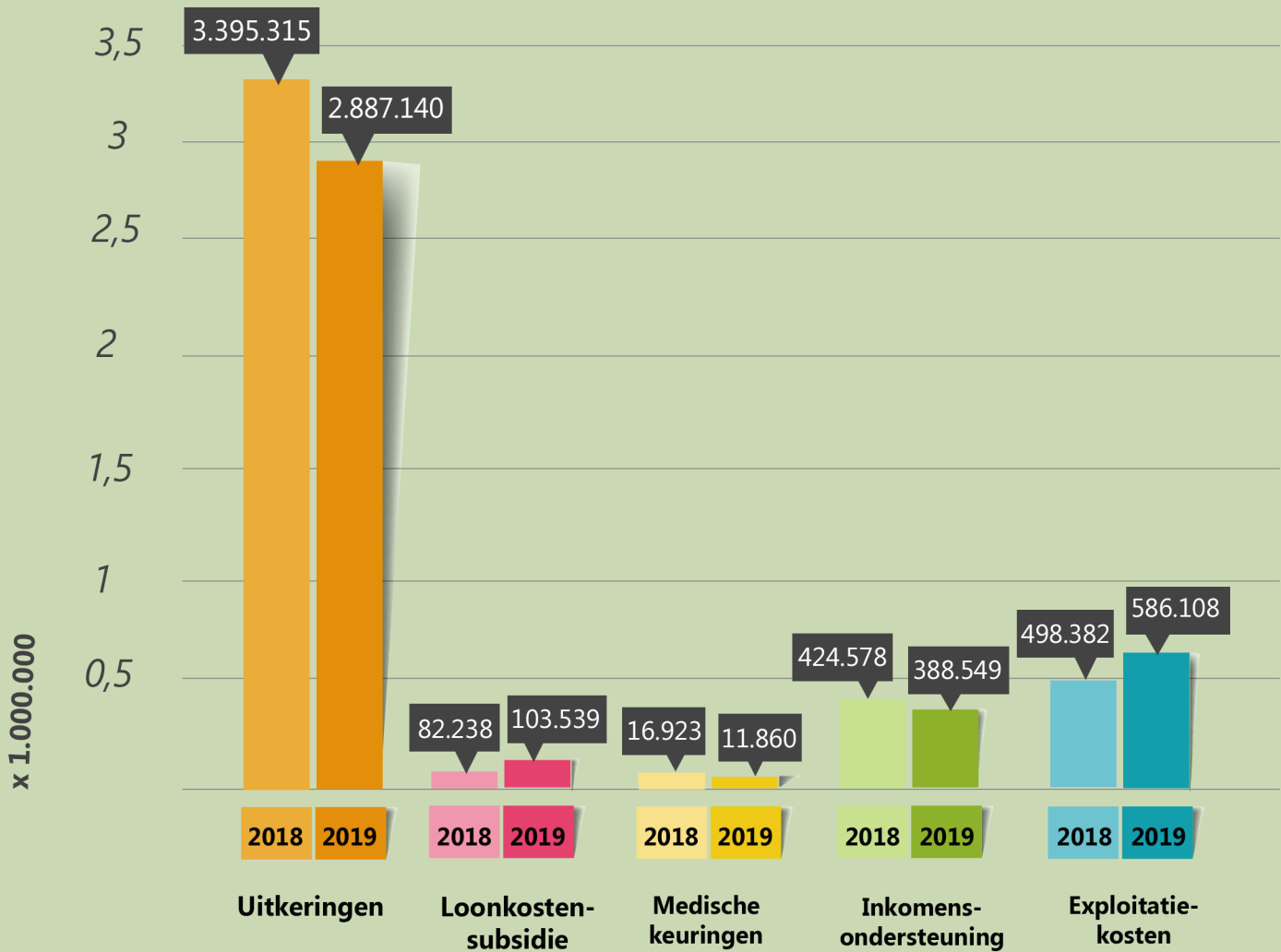


Totaal

2018 € 4.417.435

2019 € 3.977.196

Bedragen in €



2018

Participatie € 4.417.435
 Zorg € 4.244.716
 Overheadkosten € 605.186

Totaal € 9.267.337

2019

Participatie € 3.977.196
 Zorg € 4.943.421
 Overheadkosten € 444.656

Totaal € 9.356.272



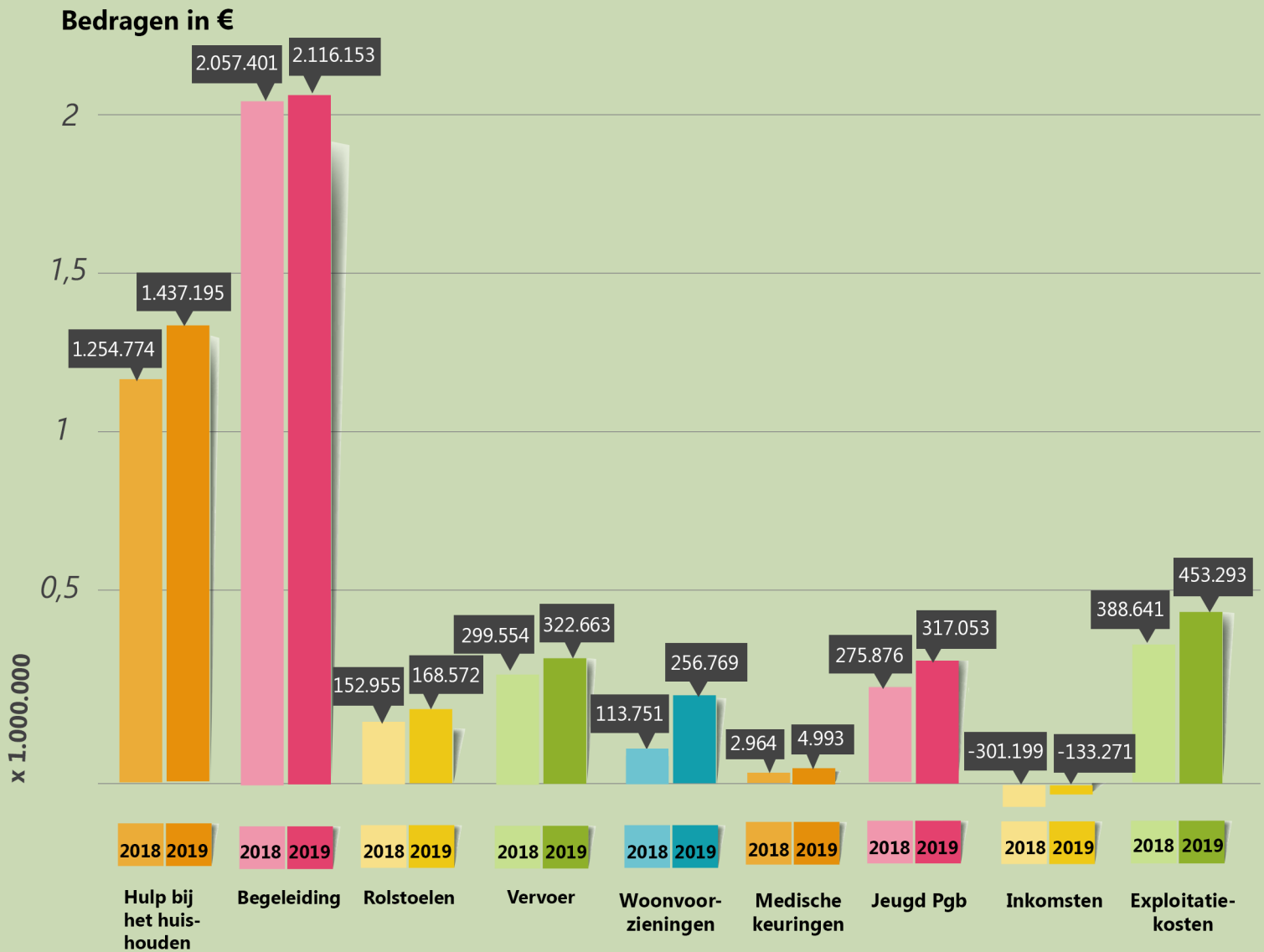
Zorg



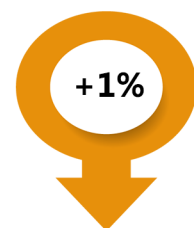
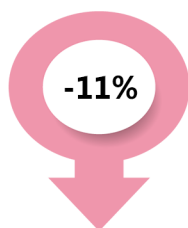
Totaal

2018 € 4.244.716

2019 € 4.943.421



Stijgingen en dalingen in 2019 t.o.v. 2018



Participatie

Zorg

Overheadkosten

Totaal